

(仮称)エスリード生駒市本町 新築工事 工程表

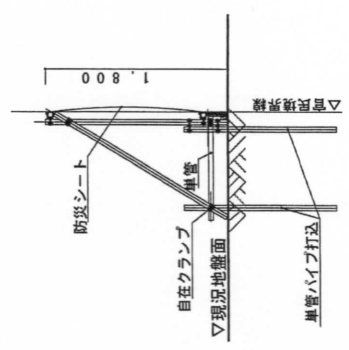
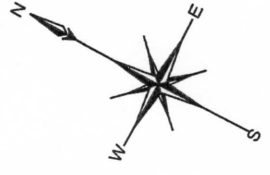
工期 平成30年8月20日～平成31年9月下旬

		平成30年							平成31年								
		7月	8月	9月	10月	11月	12月	1月	2月	3月	4月	5月	6月	7月	8月	9月	10月
月	諸検査																各種検査・内覧会
	仮設工事		準備 (仮囲・ブロック塀撤去)														▲ 竣工
	山留・杭・土工		山留工事														▲ 竣工
	躯体工事		▲ 着工	掘削工事	基礎躯体工事												
	仕上工事																外壁・内部仕上工事
	外構工事																外構工事
仮設 諸検査 工事																	
本体 工事																	
備考																	

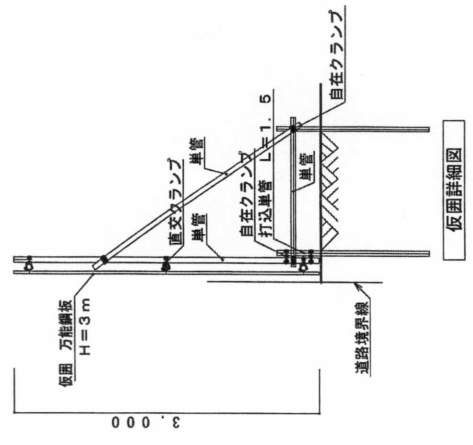
仮囲 単管シート H-1.8 m

仮囲 万能板 H-3.0 m

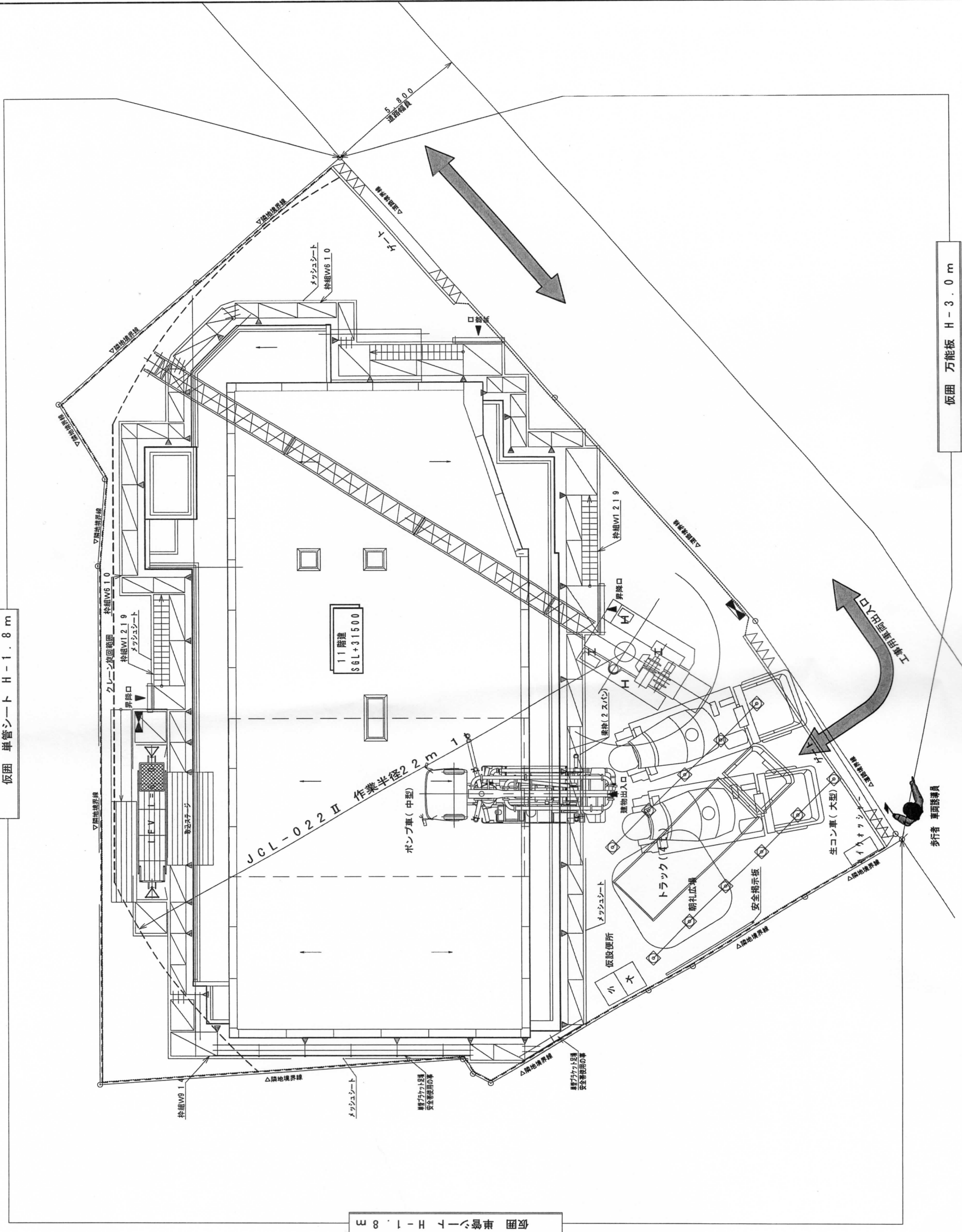
仮囲 無峰シート H-1.8 m



仮囲詳細図 1/50

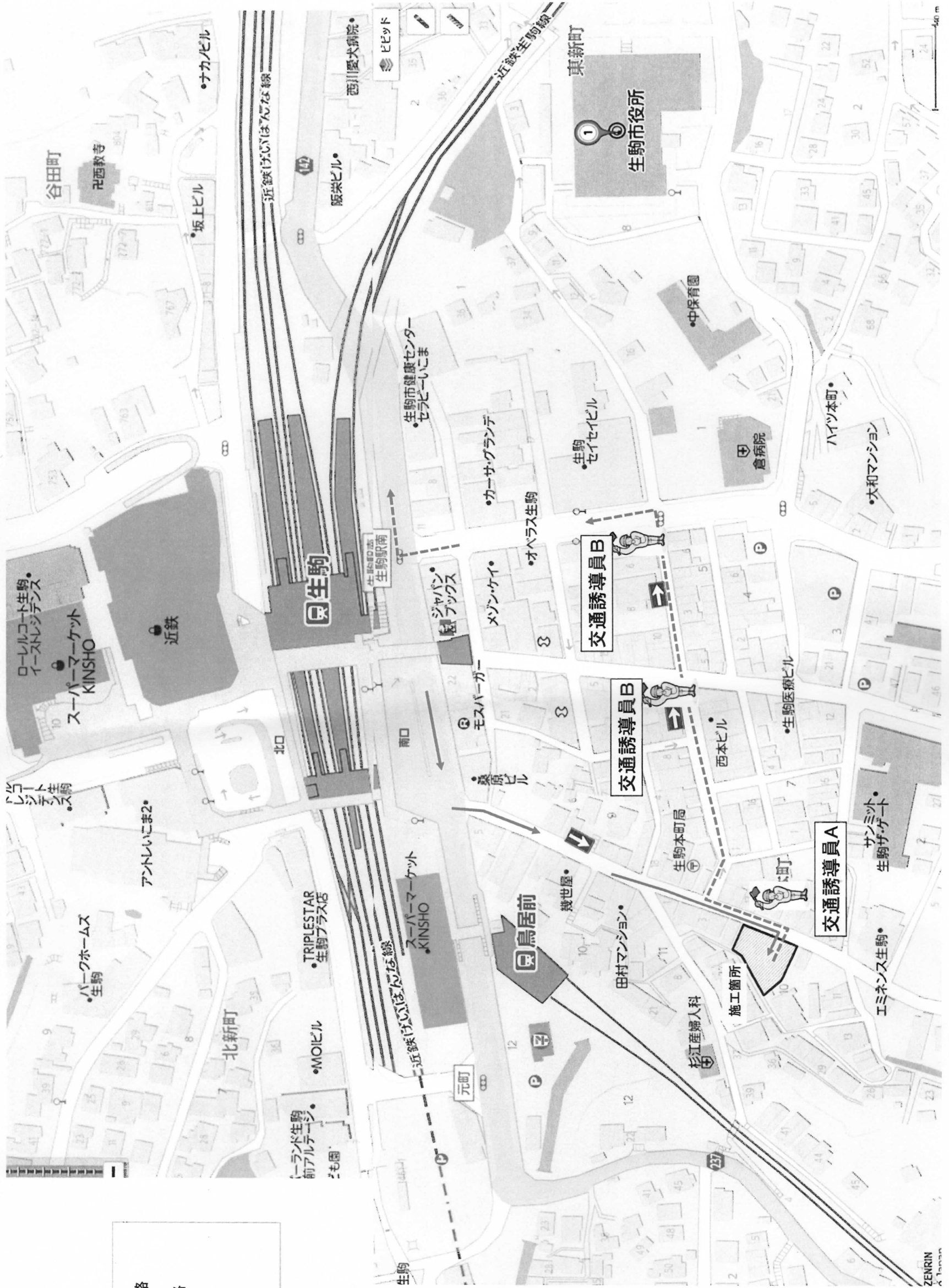




仮囲詳細図


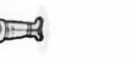


特記事項 ▲印は標準を示す	作成 2011.05.20	所長印	作成者 名 総合設計課... 氏名 (仮称) エスリード生駒本町 新築工事 工事番号 81	縮尺 1/100 (A3 図: 1/200 縮尺)	図 1-1
------------------	------------------	-----	--------------------------------------------------------	------------------------------	----------

(仮称)エスロード生駒市本町 新築工事 工事用車輛経路図



 工事車両搬入路
 工事車両搬出路
 ※工事車両
 ・生コン車・ダンプ車
 ・資材搬入車両・工事関係車両

 交通誘導員A
 常時配置
 交通誘導員B
 残土搬出・コンクリート打設時
 大型機材搬出入など
 工事車両通行が多い時